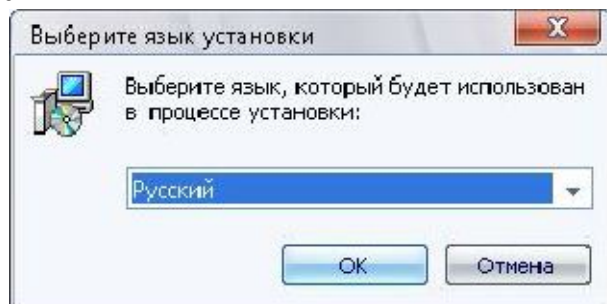
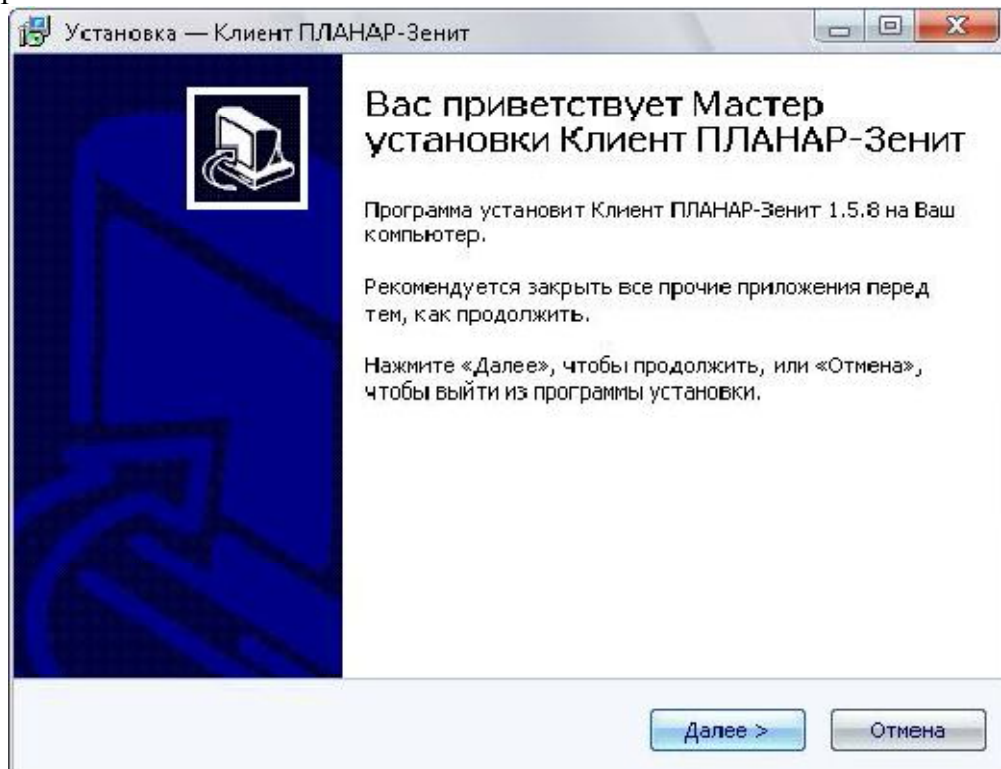


Инструкция по установке ПО «Клиент Планар-Зенит»

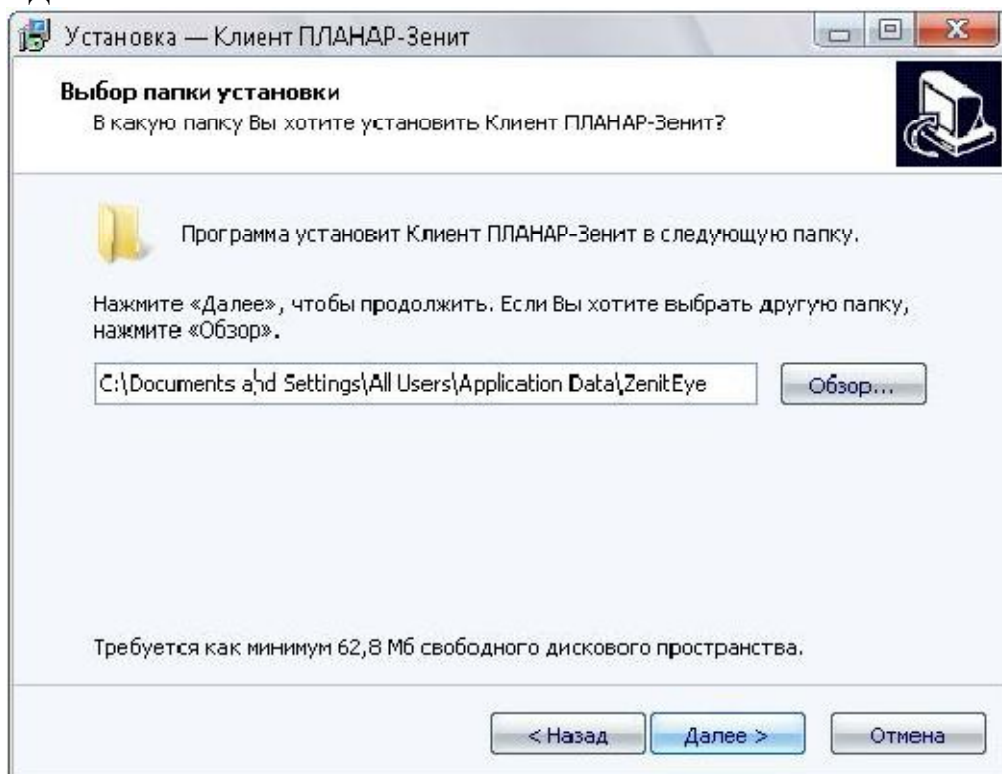
1) Запускаем SetupDisp.exe



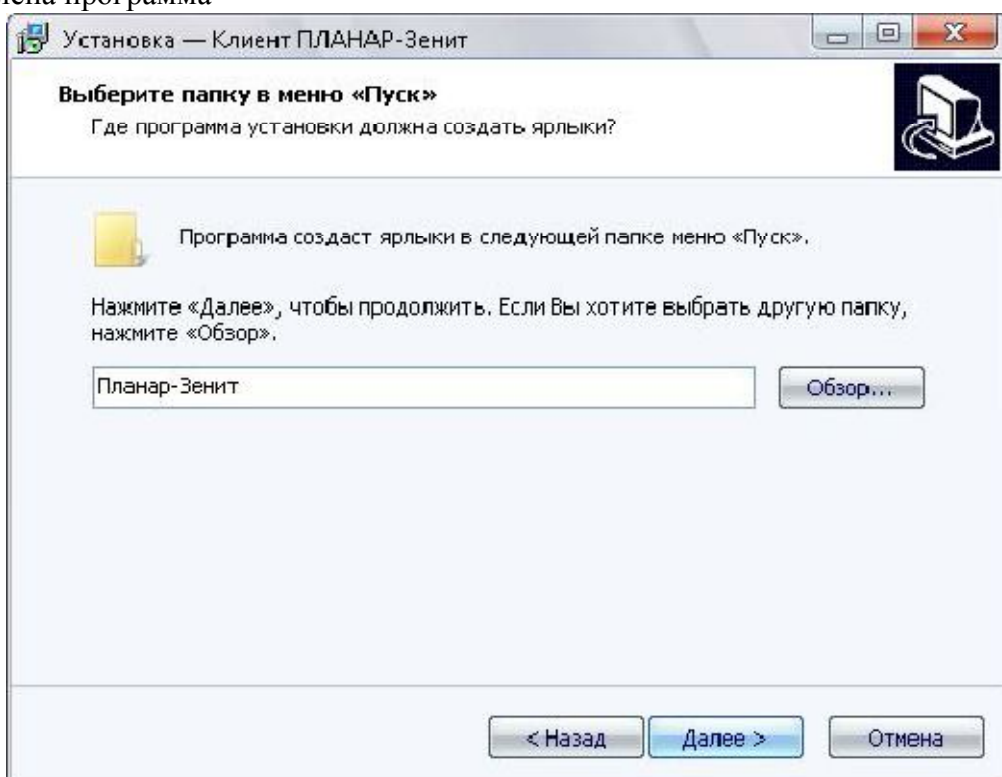
2) Выбираем язык и жмём ОК



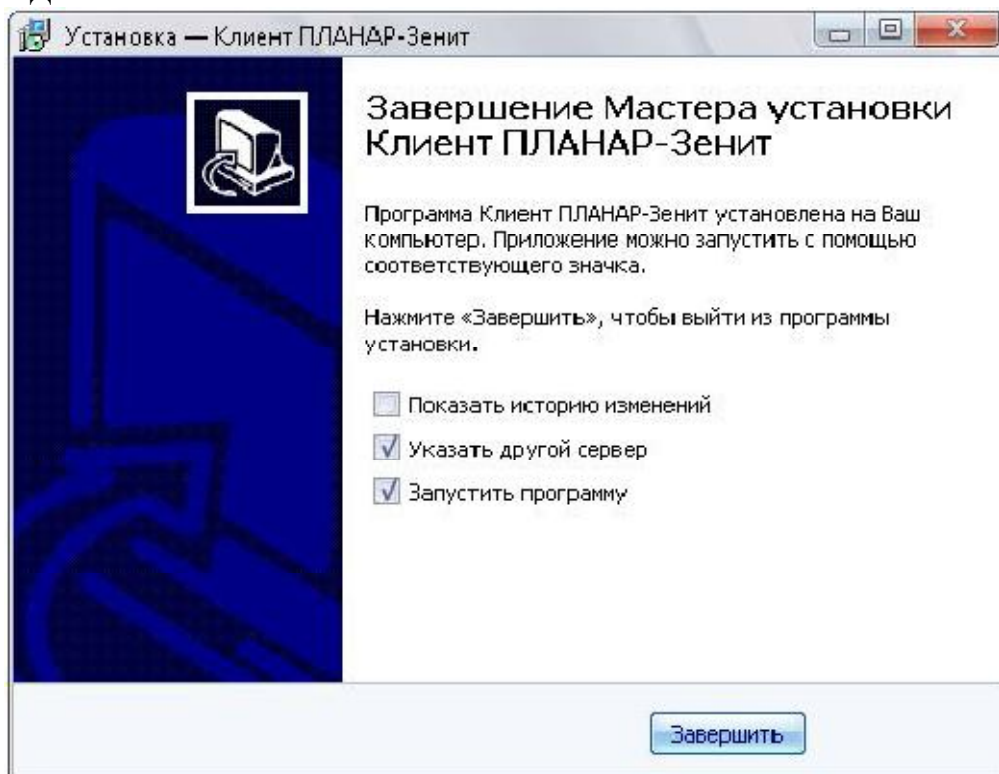
3) Жмём "Далее"



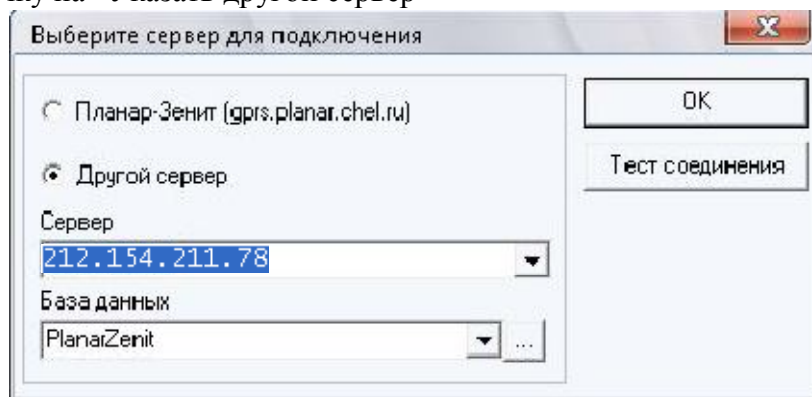
4) Жмём "Далее", если нужно, то предварительно меняем папку, в которую будет установлена программа



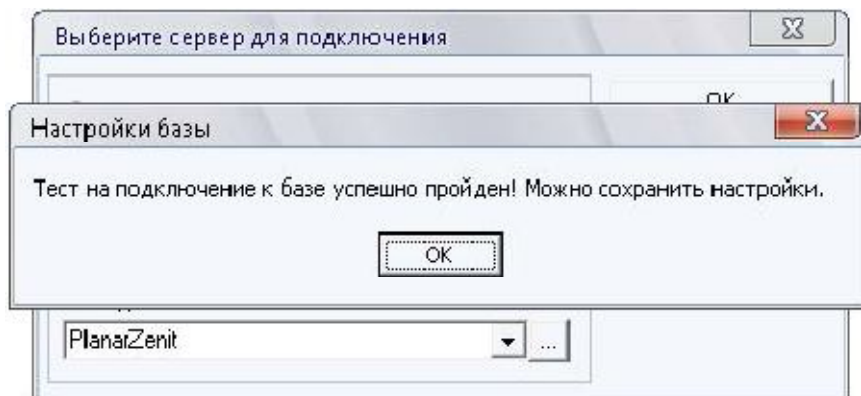
5) Жмём “Далее”



6) Ставим галочку на “Указать другой сервер”



7) В открывшемся окне жмём “Другой сервер” и в строке “Сервер” вводим “212.154.211.78”



8) Жмём “Тест соединения” и если открылось окно с надписью, как на картинке, жмём ОК в обоих окнах и далее можно запускать и работать с программой.